

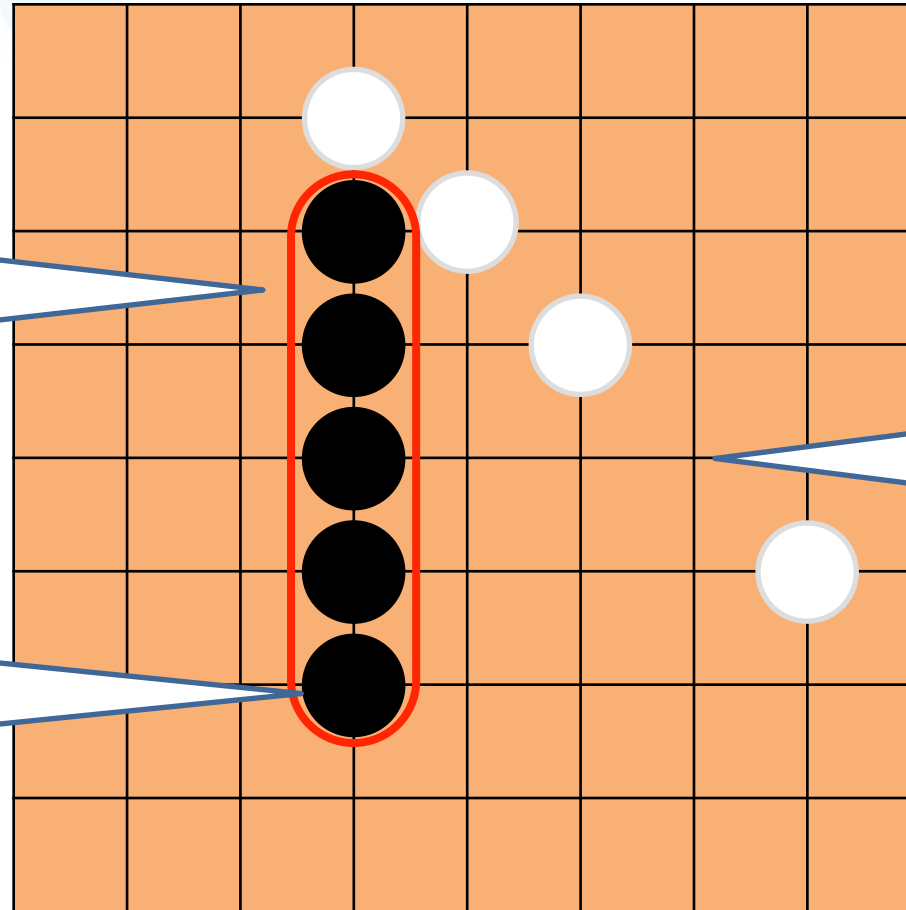
問題

ごもくなら ちょうせん
五目並べに挑戦！

ごもくなら くる しろ いし じゅんばん お
五目並べは、黒と白の石を順番に置いていき、タテ、ヨコ、ナナメ
のいずれかに、おな いろ いし さき なら ほう か
です。今回は下ののような盤で行います。

くる
黒がタテに5つな
らんだので、黒の
か
勝ちになります。

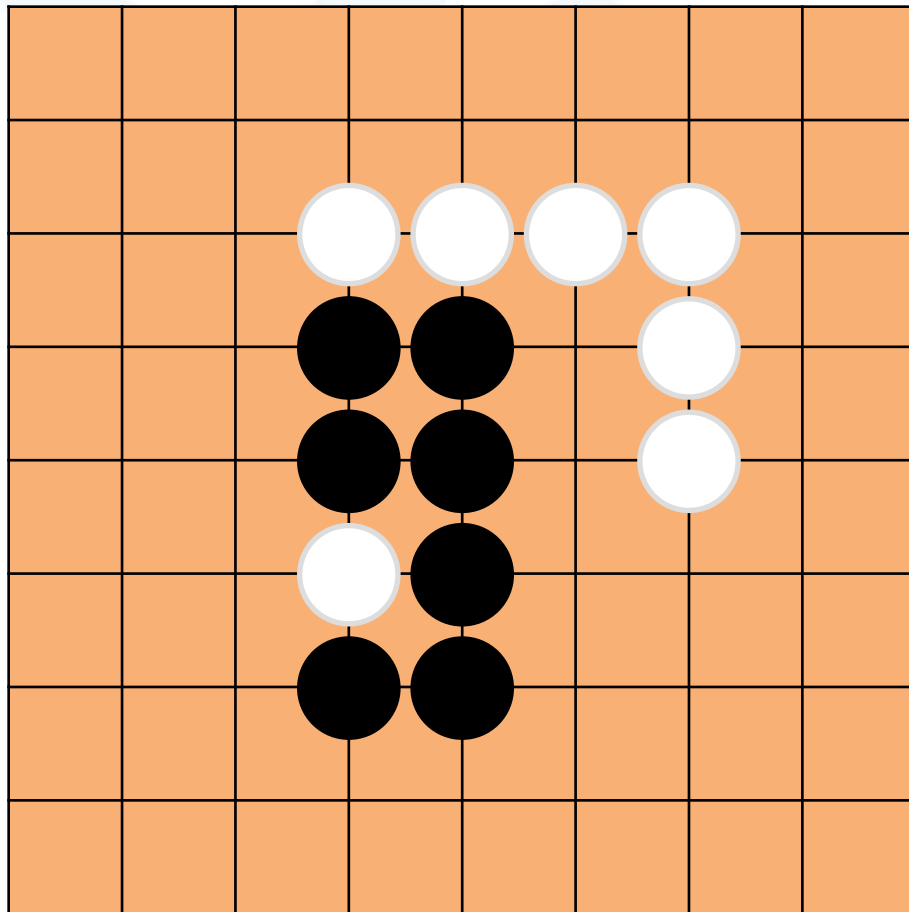
いし せん
石はタテの線とヨ
コの線が重なった
ところにおけるよ



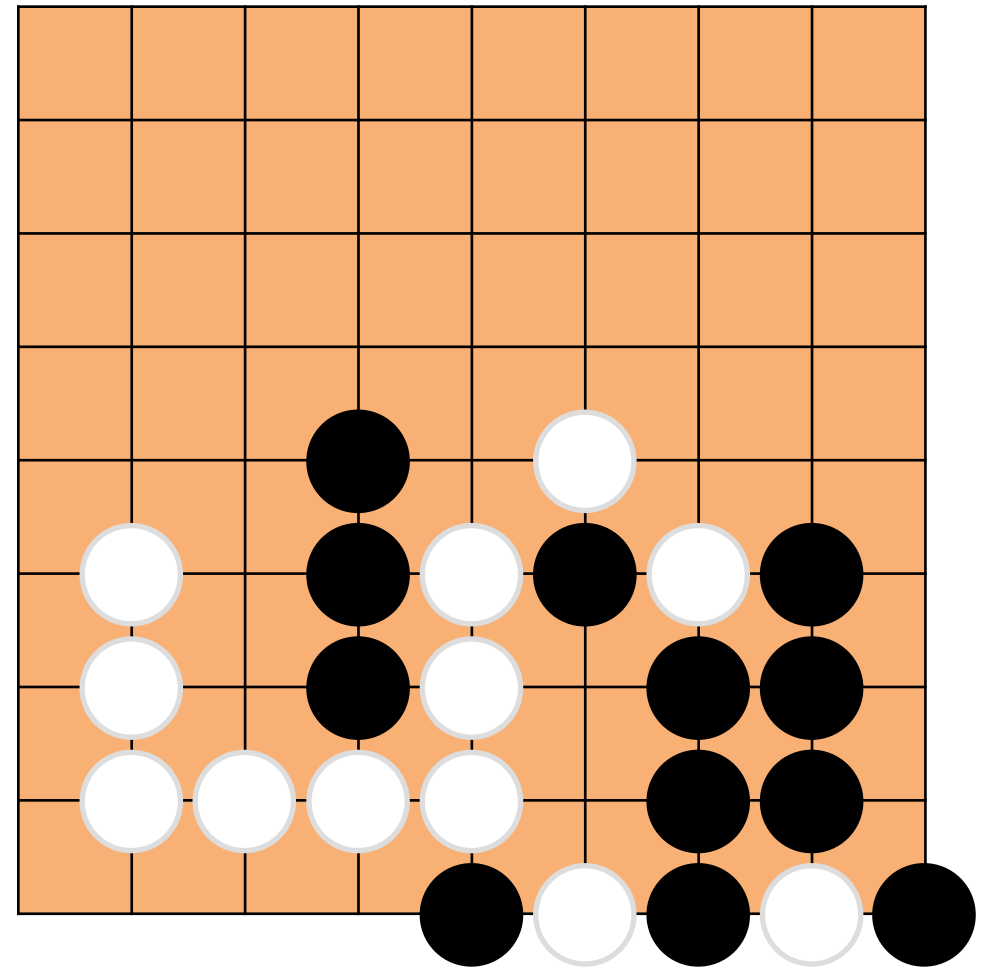
しろ お
白はここに置くこ
とができれば、ナ
ナメに5つならべ
られました。

あなたは黒の石を置きます。下の2つの盤にそれぞれ1つだけ黒の石を置いて勝ってください。

①



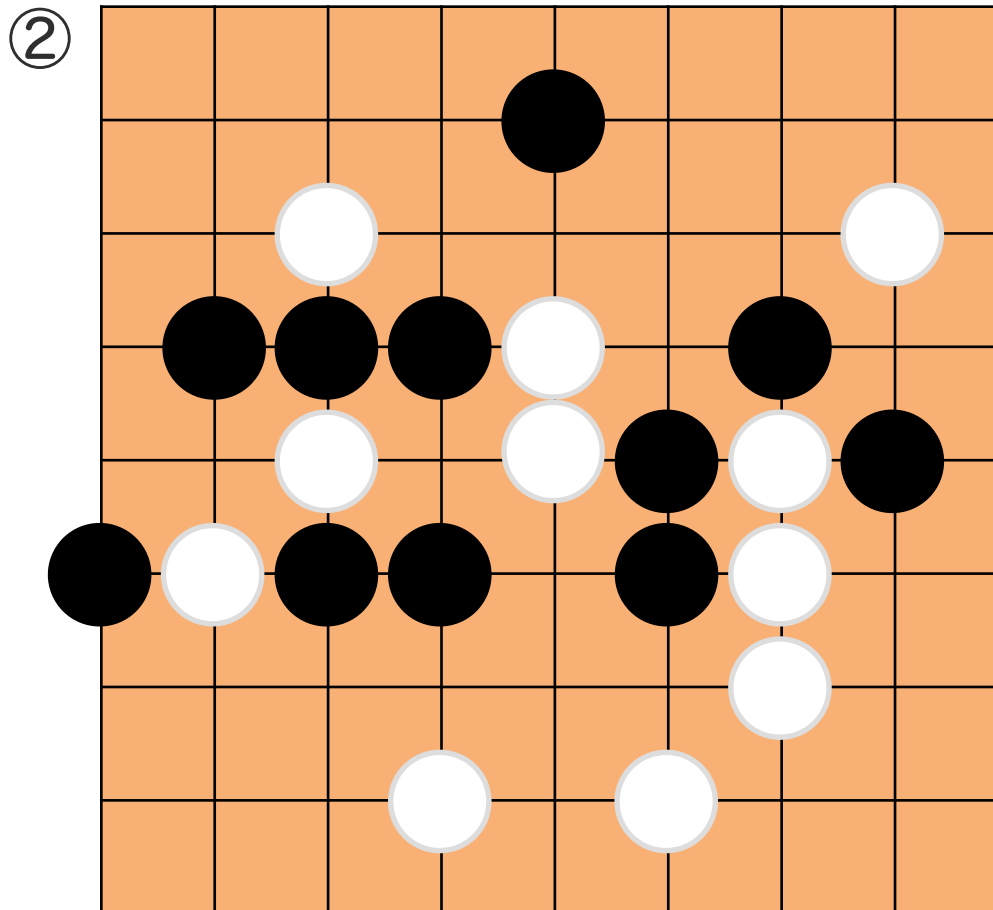
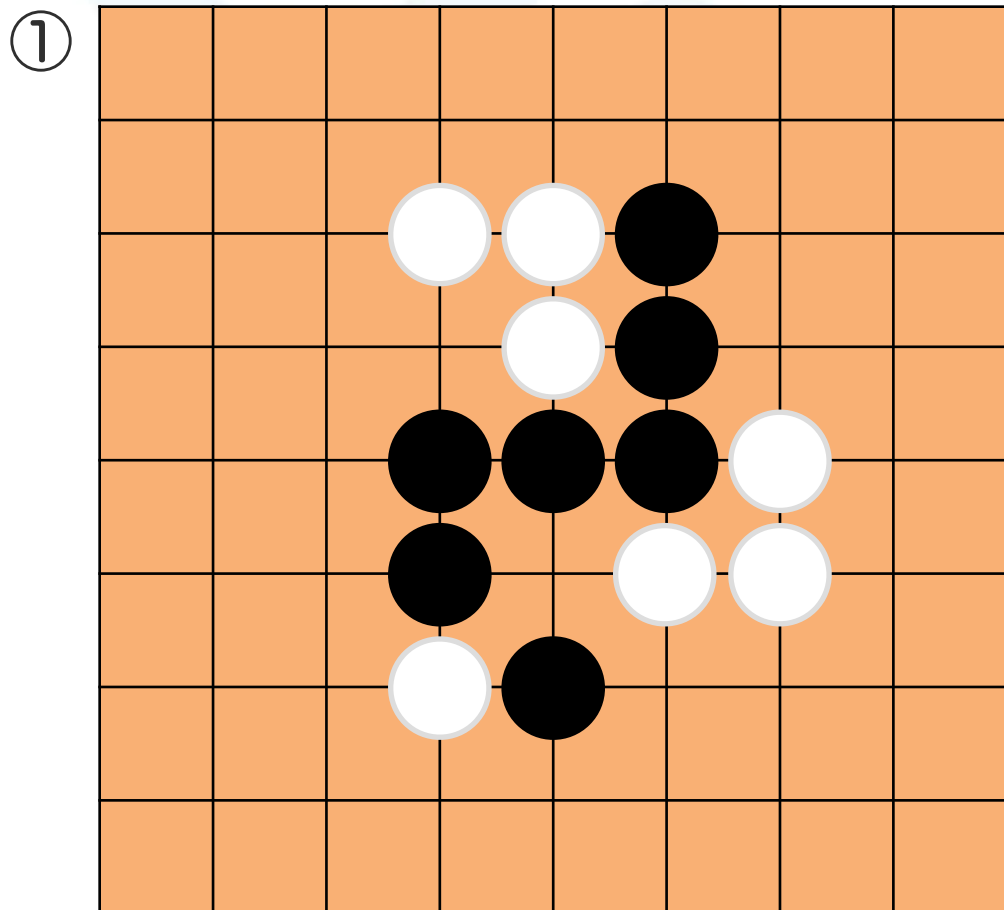
②

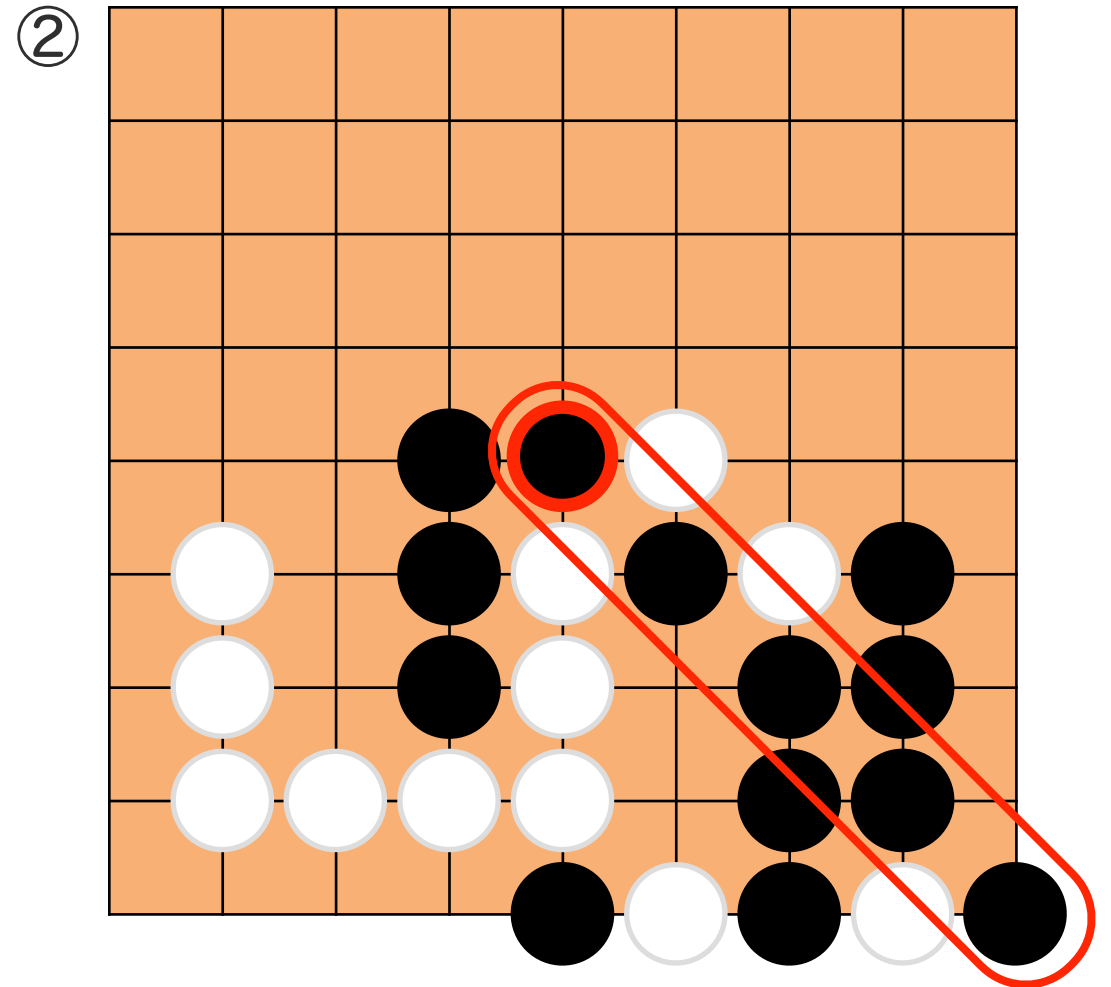
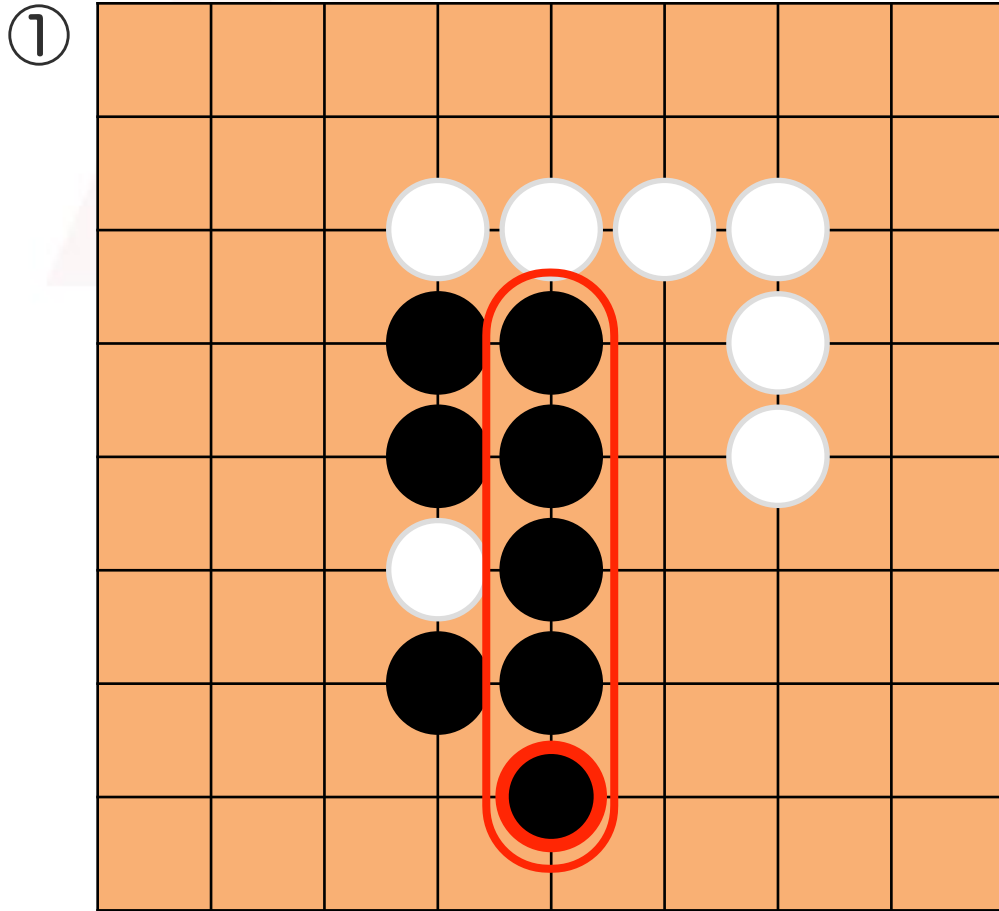


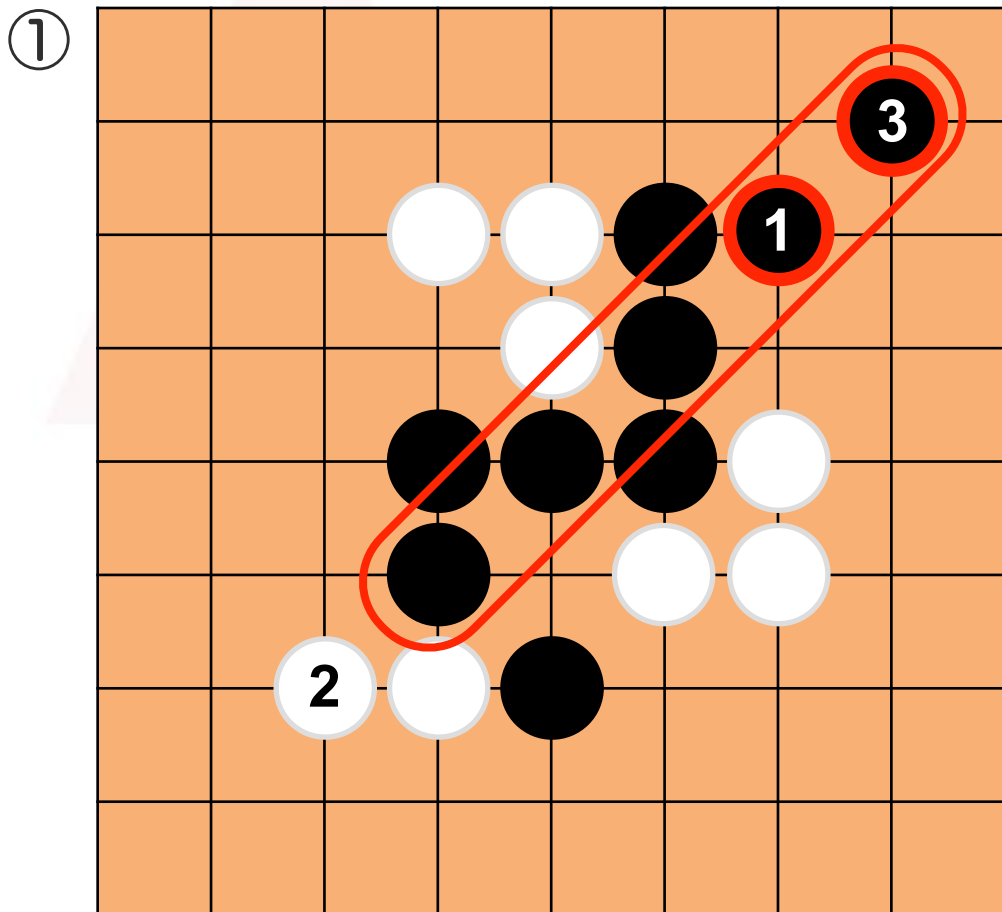
問題

ごもくなら ちょうせん
五目並べに挑戦！ Level 2

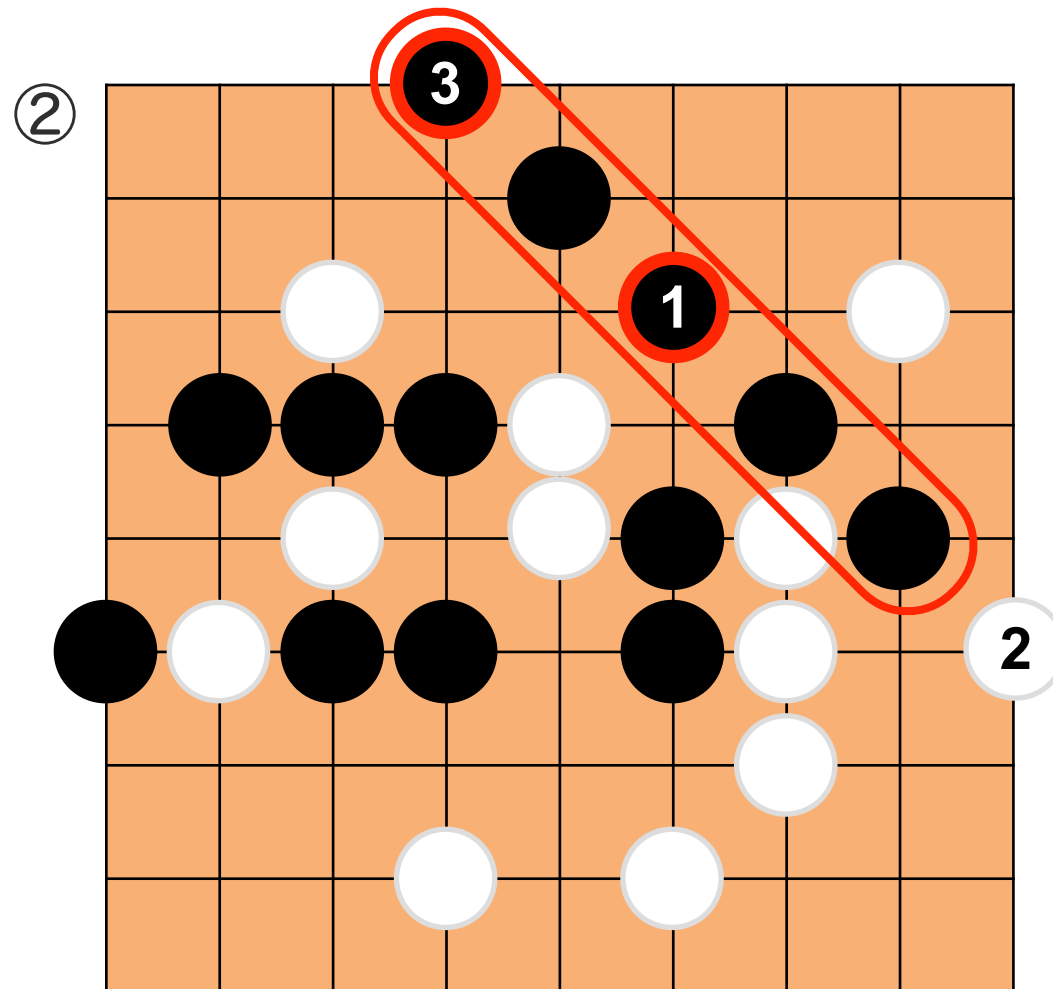
あなたは黒の石を置きます。下の盤に黒の石を置いて2手（2回黒の石を置くこと）で勝ってください。







くろ て よんもく しろ よんもく
黒の1の手で、四目ができます。白はこの四目
りょうたん
の両端をはさむことができず、黒は五目並べる
ことができます。くろ しろ い か
黒の1と白の2は入れ替えても
ごもく つく
五目を作ることができます。



くろ て よんもく つく
黒の1の手で、①とおなじような四目を作ります。
しろ よんもく りょうたん
白はこの四目の両端をはさむことができ
ず、くろ ごもくなら
黒は五目並べるすることができます。