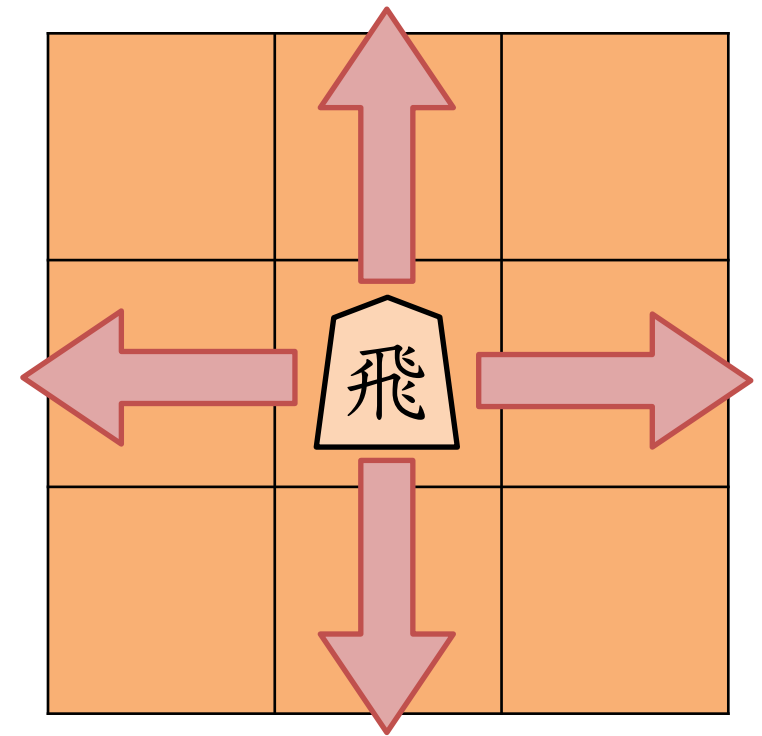


これから、将棋盤の上にある飛車を動かして王を取りにいけます。

飛車はタテとヨコに対して、まっすぐにどこまでも移動することができます。移動が止まった時点で「1回移動した」と数えます。

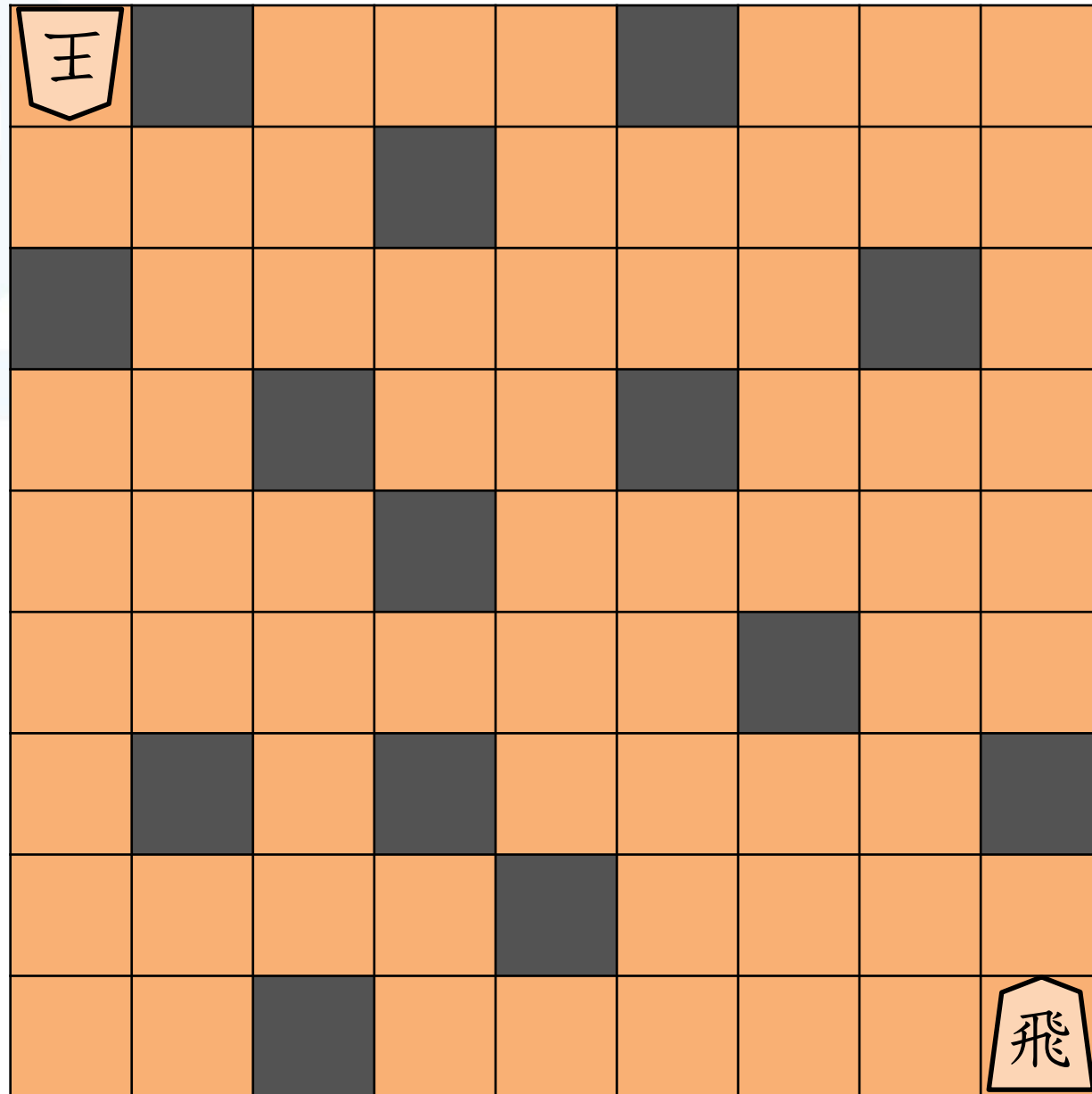
【飛車を動かす時のルール】

- ずっと自分の手番です。(相手のコマは動きません)
- 一番少ない手数で相手の王のところまで行く道を探します。
- 相手の駒が動いたら取れる所に止まってははいけません。



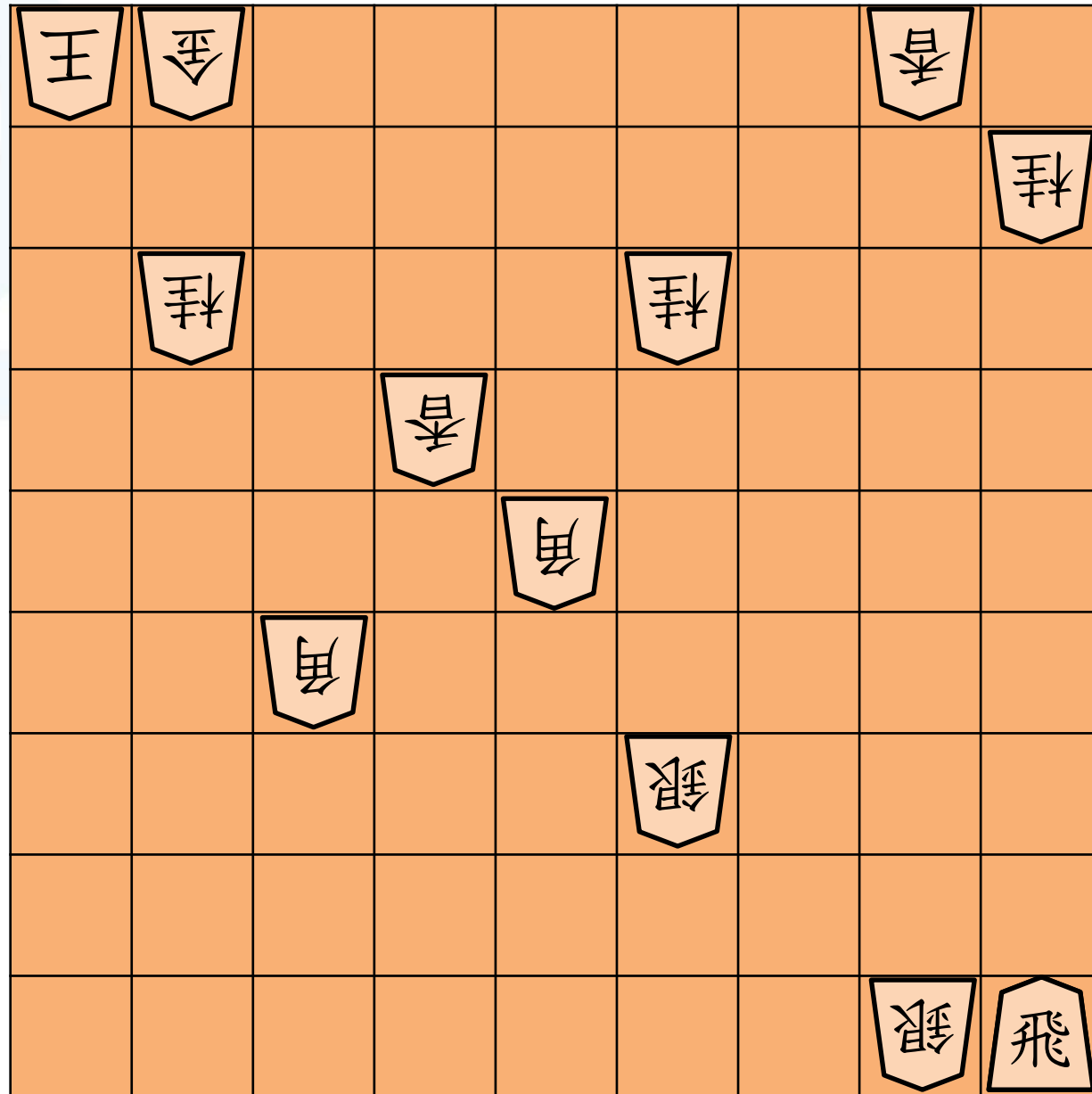
初級

くろ 黒いマスを通らずに、いちばんすく 一番少ない手数で、てすう 王を取ってください。

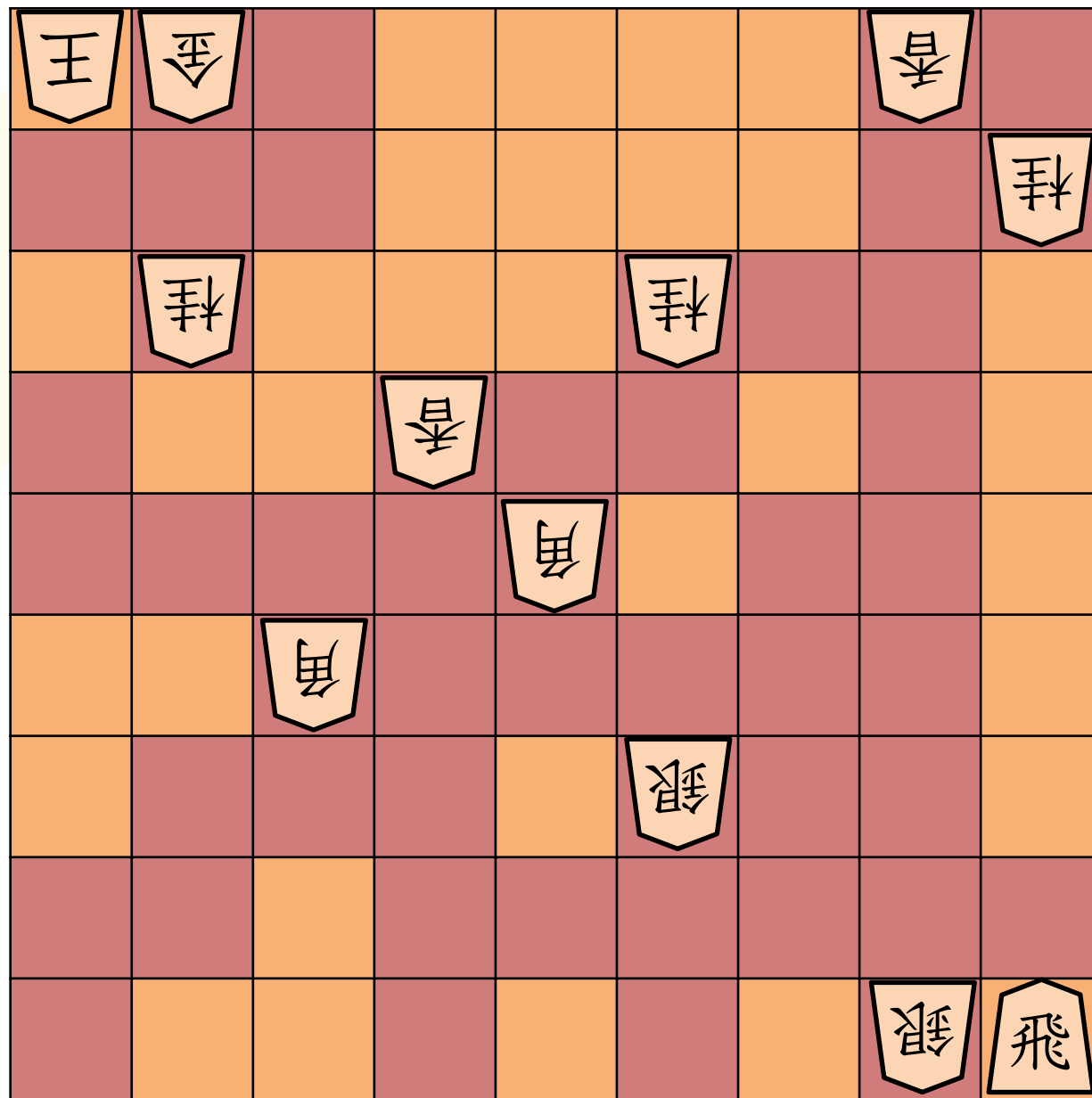


上級

どの駒にも取られずに、一番少ない手数で王を取ってください。

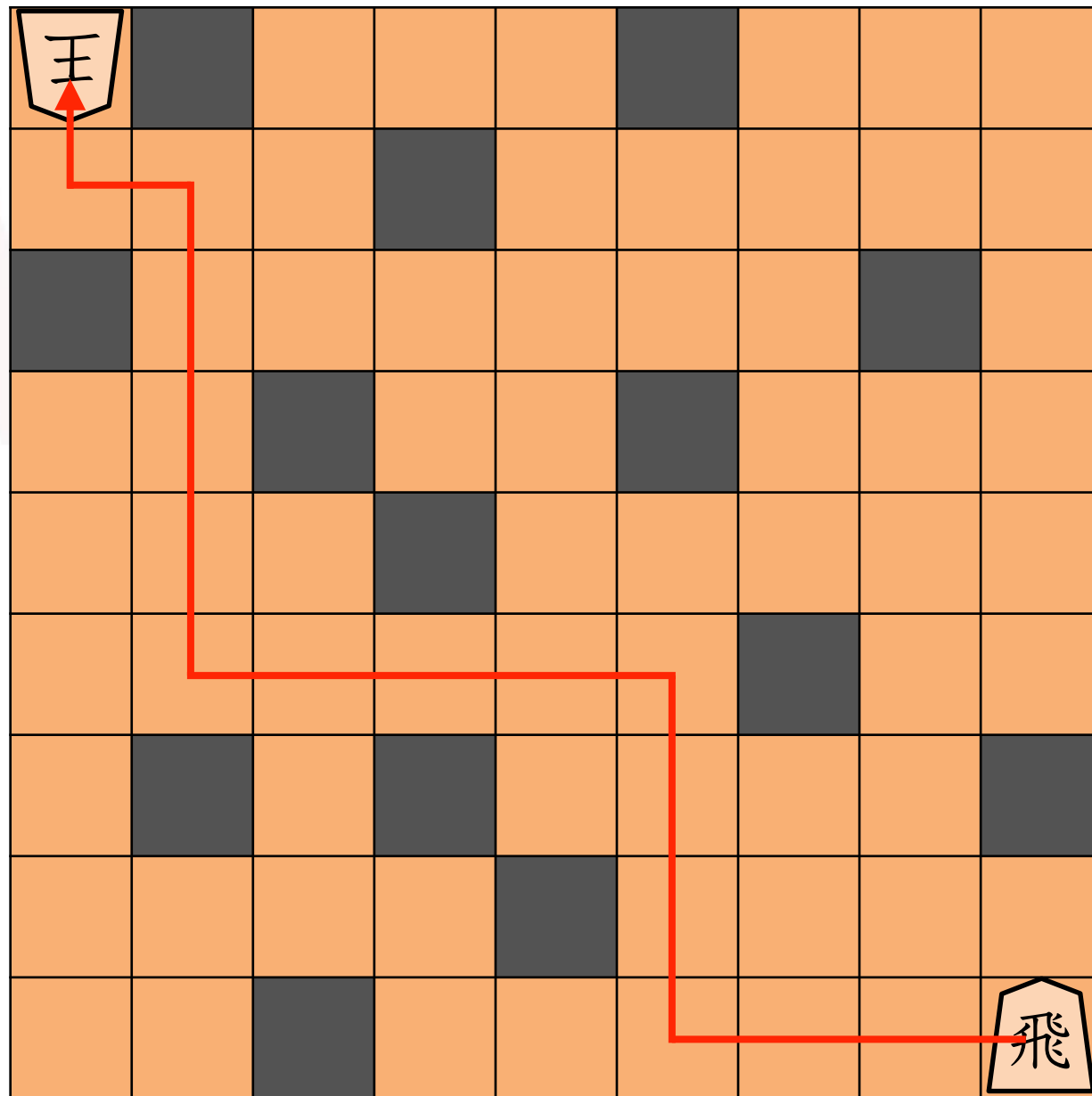


上級



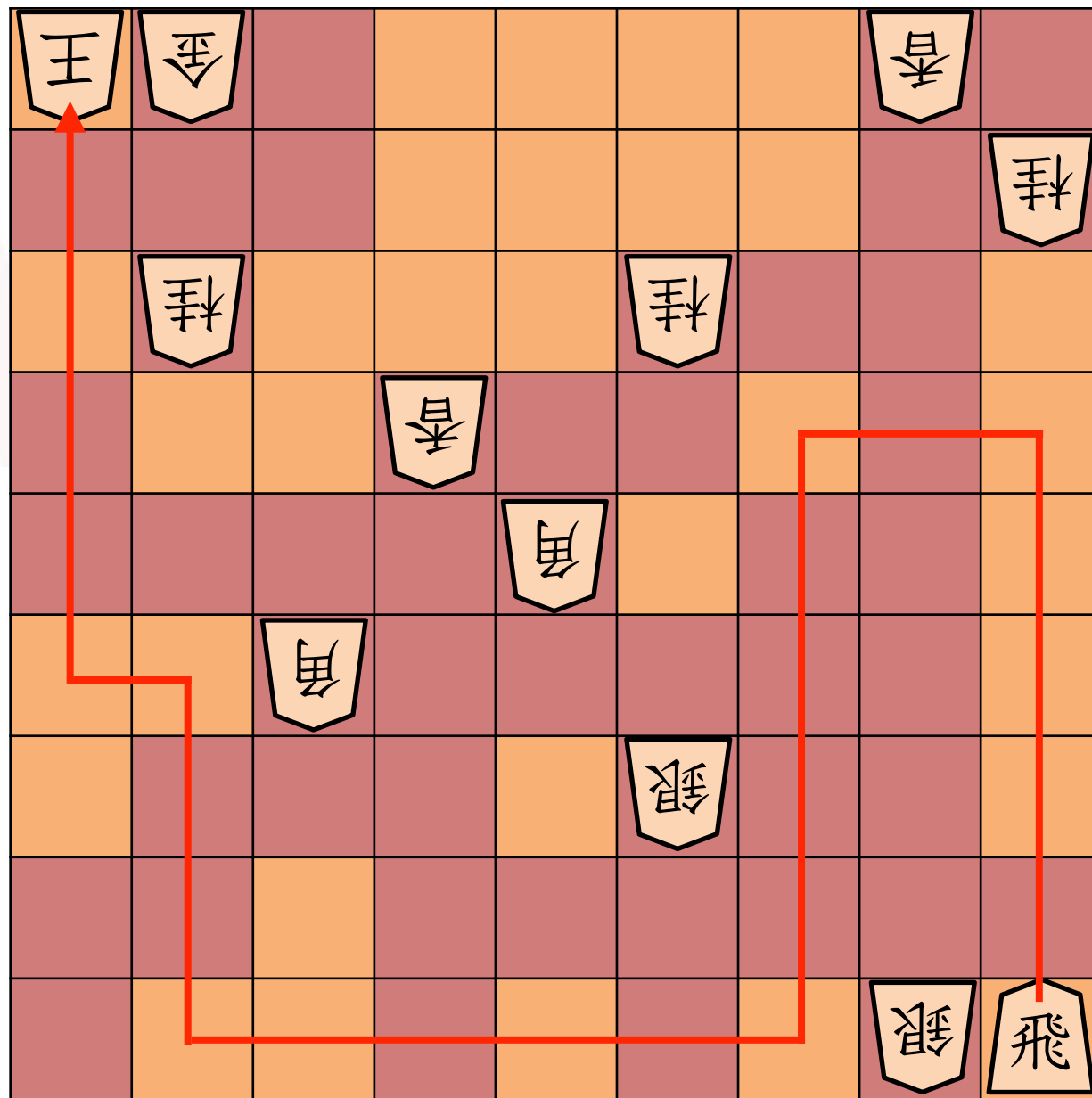
うえ ばん と ほか こま と
上の盤のピンクのマスに止まると、他の駒に取られてしまいます。

初級



6手で王を取ることができます。

上級



7手で王を取ることができます。