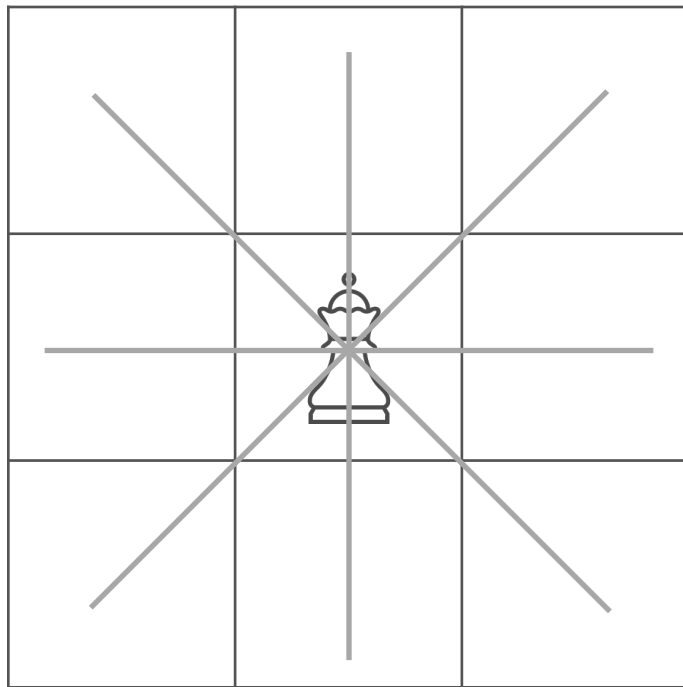


3×3の盤のマス目に白のクイーンを2個、黒のクイーンを1個配置したい。クイーンのとて、ヨコ、ナナメ45度の線の上に同じ色のクイーンは置くことができるが、違う色のクイーンは置くことができない。どうすれば3個全てを置くことができるでしょうか？



ひだりずくろのお
左の図では黒のクイーンを置くこと

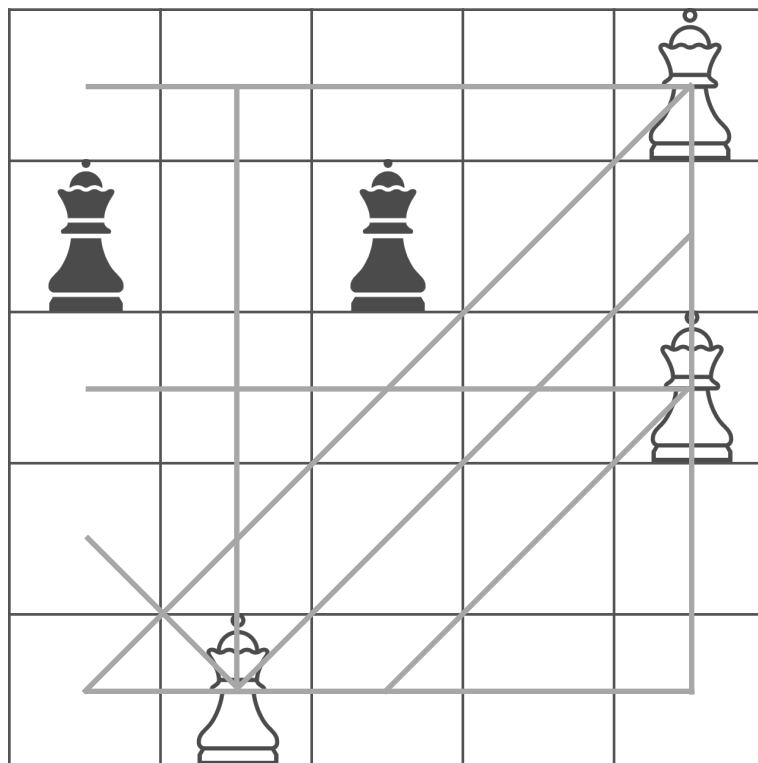


ができない。

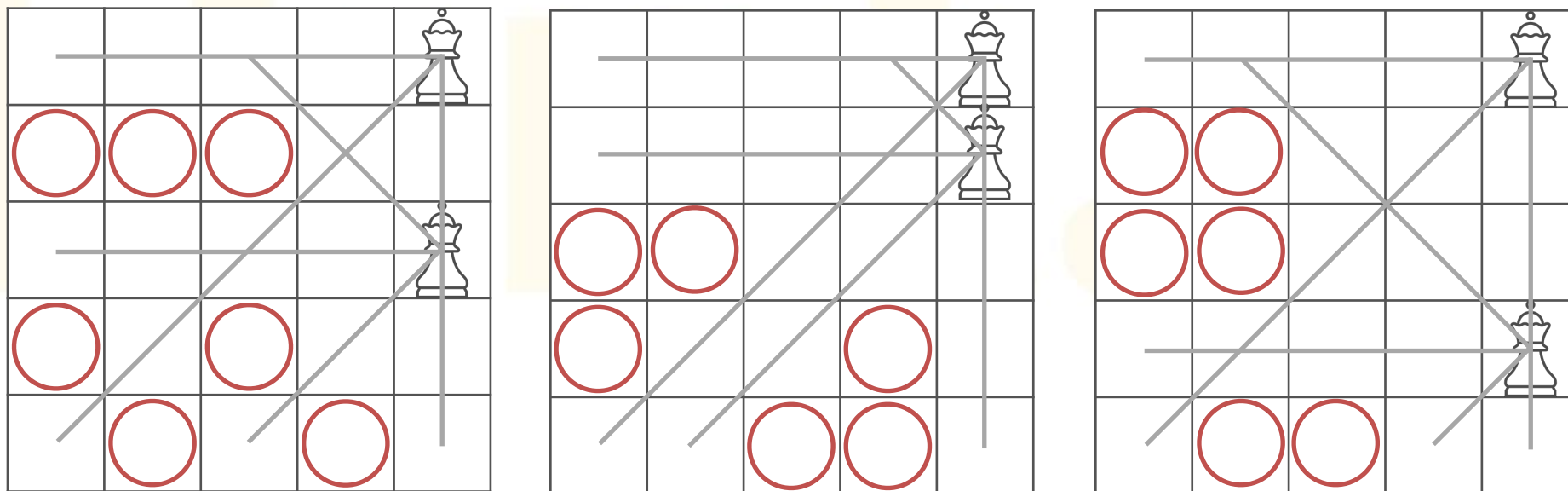
うまくはいちほうほう
配置する方法はあるのでしょ

うか？

5×5の盤のマス目には白のクイーンを3個、黒のクイーンを5個配置したい。クイーンのタテ、ヨコ、ナナメ45度の線の上に同じ色のクイーンは置くことができるが、違う色のクイーンは置くことができない。どうすれば8個全てを置くことができるでしょうか？



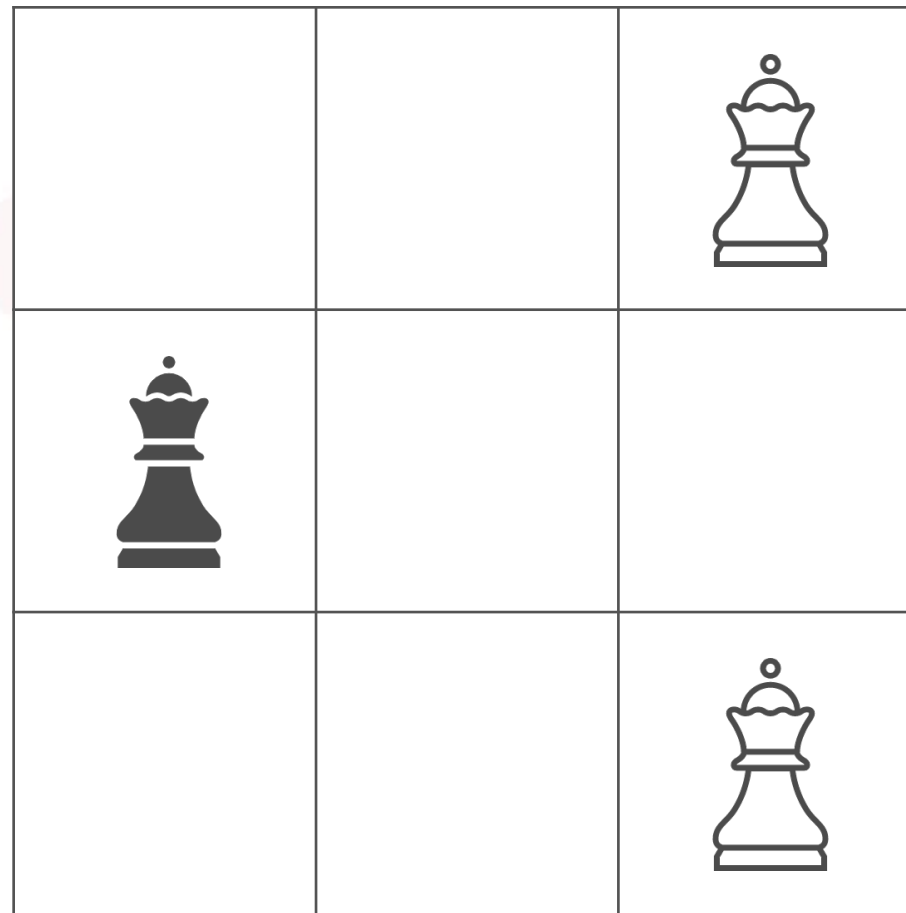
ひだりず
左の図ではこれ以上黒のクイーンを
いじょうくる
置くことができない。
お
うまく配置するほうほう
方法はあるのでしょうか？



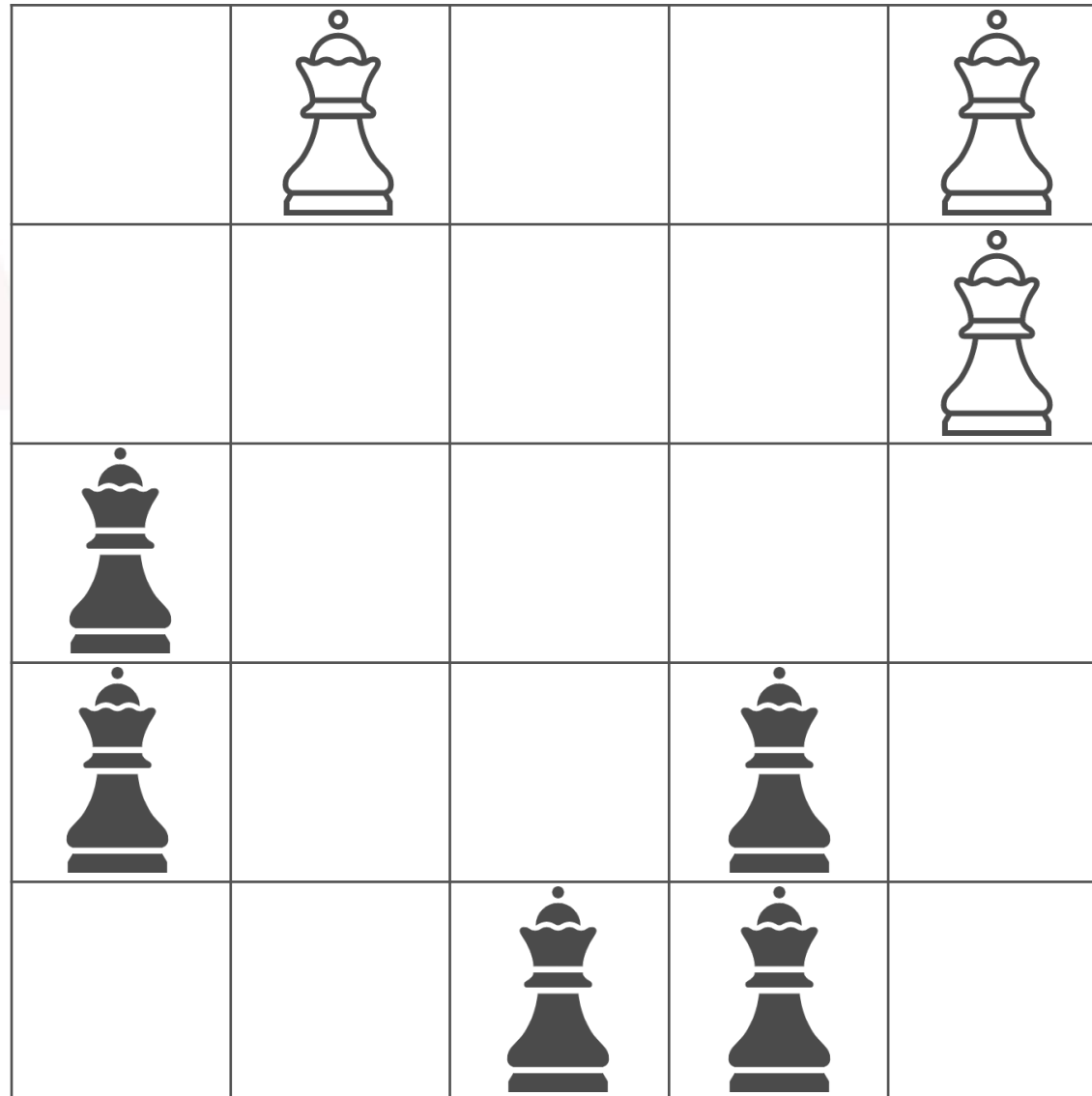
まずは数の少ない白のクイーンをどう置くべきか考えてみましょう。

上の図では、赤い丸が黒のクイーンの置ける場所です。もう一つの白のクイーン

を置くのですが、赤い丸を5つ残すことを考えて配置してみてください。



ばん かいてん はんてん かがえ かいとう とお
 盤の回転・反転を考えなければ、解答はこの1通りとなります。



ばん かいてん はんてん かがえ かいとう とお
 盤の回転・反転を考えなければ、解答はこの1通りとなります。