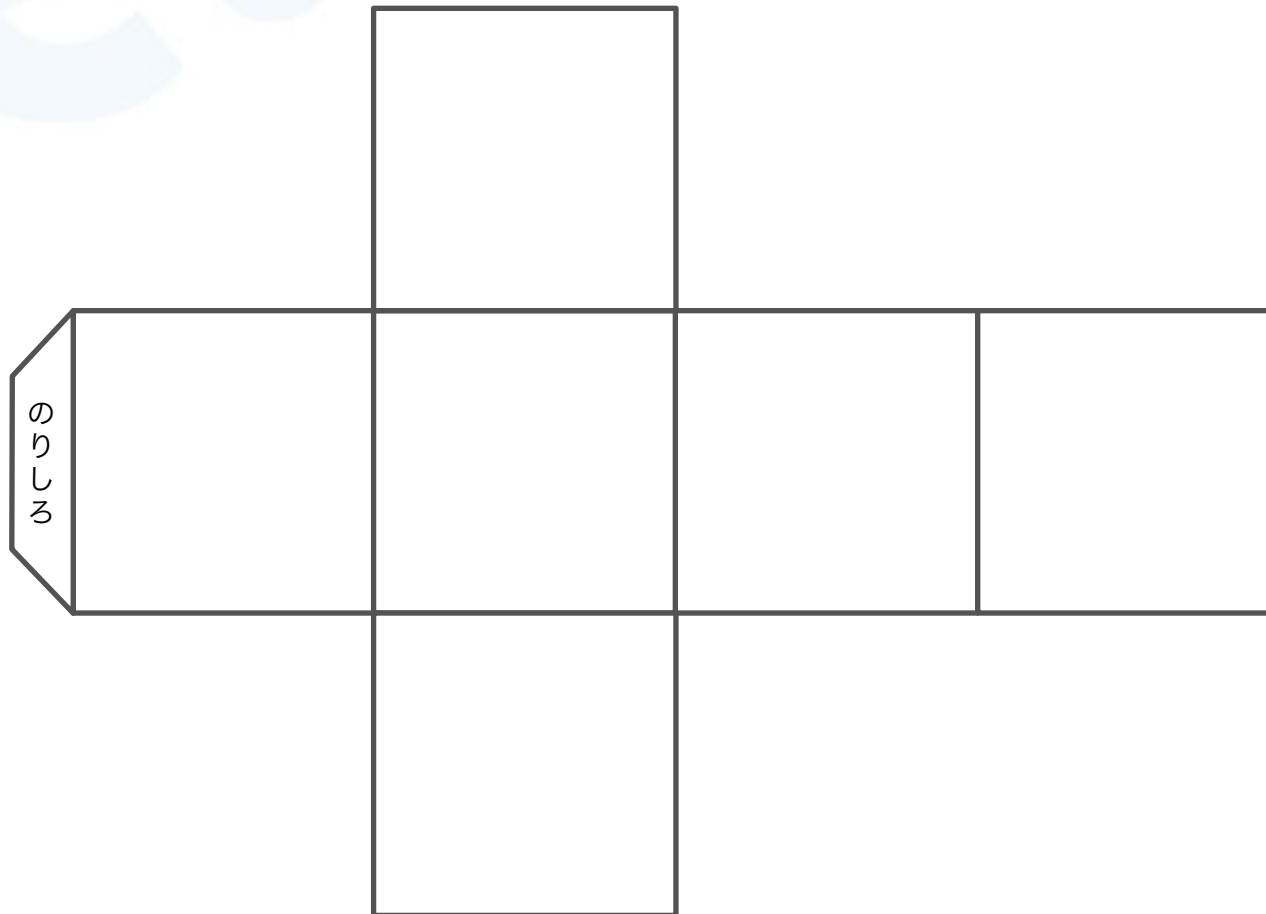


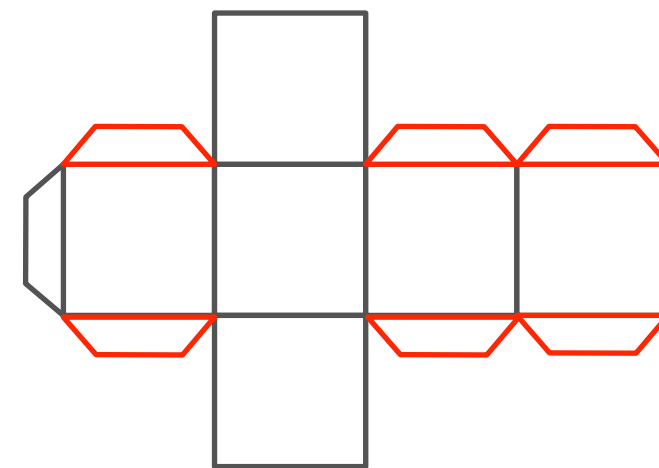
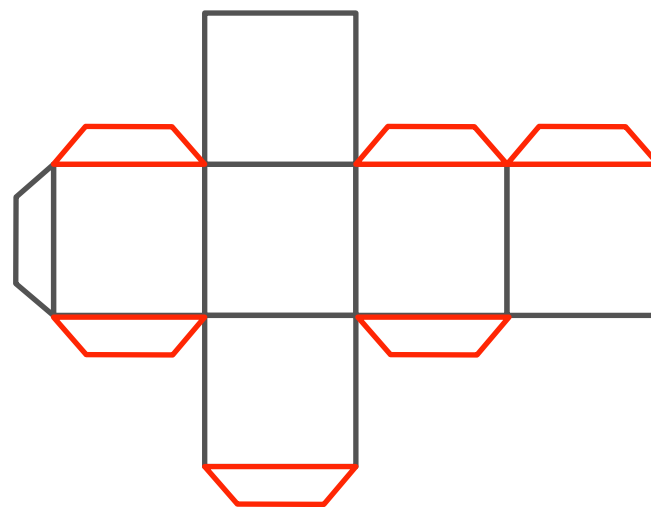
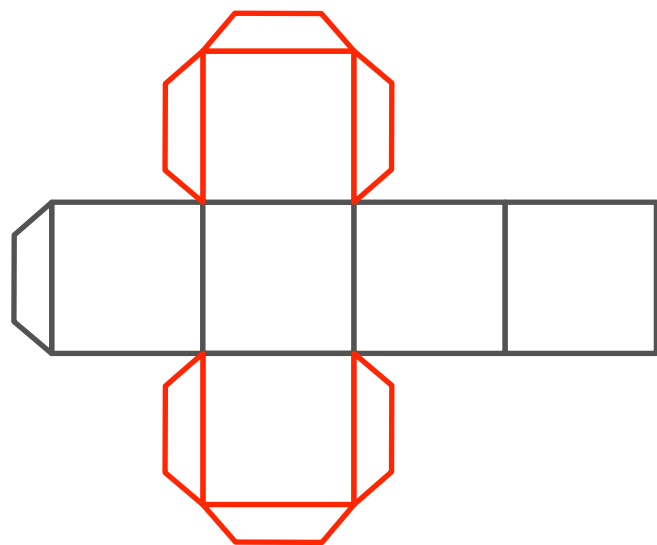
下に立方体の展開図があります。この展開図に「のりしろ」をつけて組み立てられるようにします。1ヶ所「のりしろ」の位置が決まれているとき、あといくつ「のりしろ」が必要でしょうか？



あと「6つ」のりしろが必要。

のりしろは下のように様々なつけ方ができます。

他にはどんなつけ方ができるかな？



次回は「のりしろ」のつけ方のクイズ！お楽しみに！