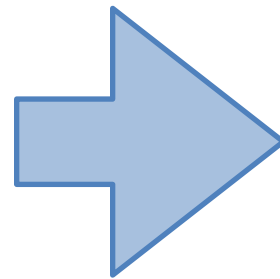


しょうぎ こま ひだり  
将棋の駒を左のようにならべます。

て かいこま うご みぎ しょうたい うご  
3手 (3回駒を動かす) で右の状態にするには、どのように動かしたらよいでしょうか？

飛	将王	角
	歩	
	歩兵	
角	王将	飛

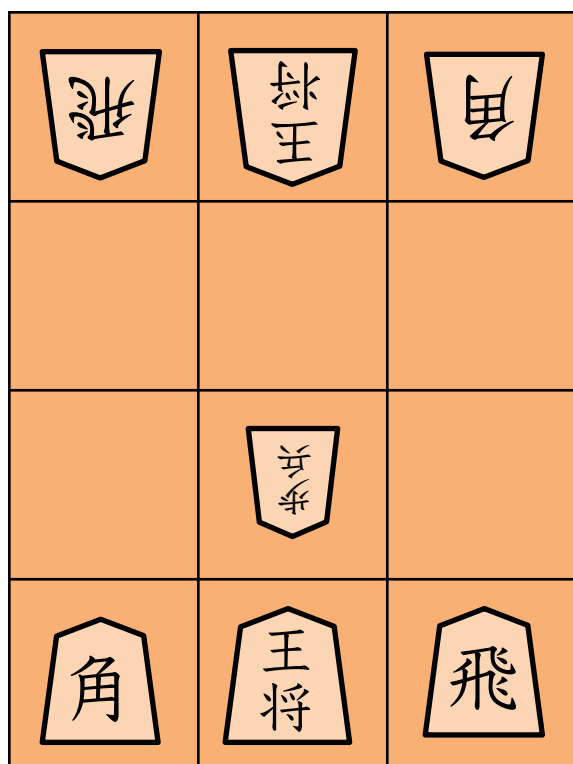


飛	将王		歩
角	角		
	王将	飛	歩兵

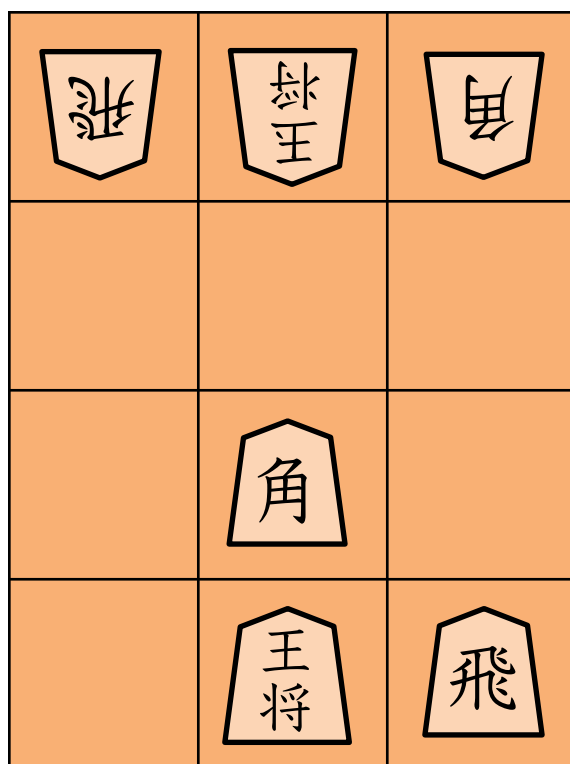
こたえは、<sup>した</sup>下のようになります。

どちらから<sup>はじ</sup>始めたのかを<sup>かんが</sup>考える<sup>ひつよう</sup>必要がありますが、どの<sup>こま</sup>駒が<sup>と</sup>取られたかを<sup>かんが</sup>考えて<sup>てじゆん</sup>手順をなぞっていきましょう。

1 手目



2 手目



3 手目

